



**Procedury przywracania haseł w kamerach
i rejestratorach**

W celu przeprowadzenia procedury resetowania hasła należy wypełnić poniższy formularz i odesłać go wraz z plikiem niezbędnym do zresetowania hasła (szczegółowa instrukcja poniżej).

Rejestratory z serii I oraz K z najnowszym oprogramowaniem układowym pozwalają na zapisanie pliku przywracającego hasło na pamięci USB i późniejsze samodzielne przeprowadzenie procedury – zachęcamy do korzystania z tej formy zabezpieczenia dostępu do urządzenia.

Dane klienta	
Imię i nazwisko*	
Email	
Telefon kontaktowy	
Nazwa firmy*	
Adres firmy	
Kraj*	
Rodzaj klienta* (końcowy, instalator, dealer, dystrybutor, itd.)	
Dowód zakupu* (załącznik w postaci pliku .pdf)	

*pozycje obowiązkowe

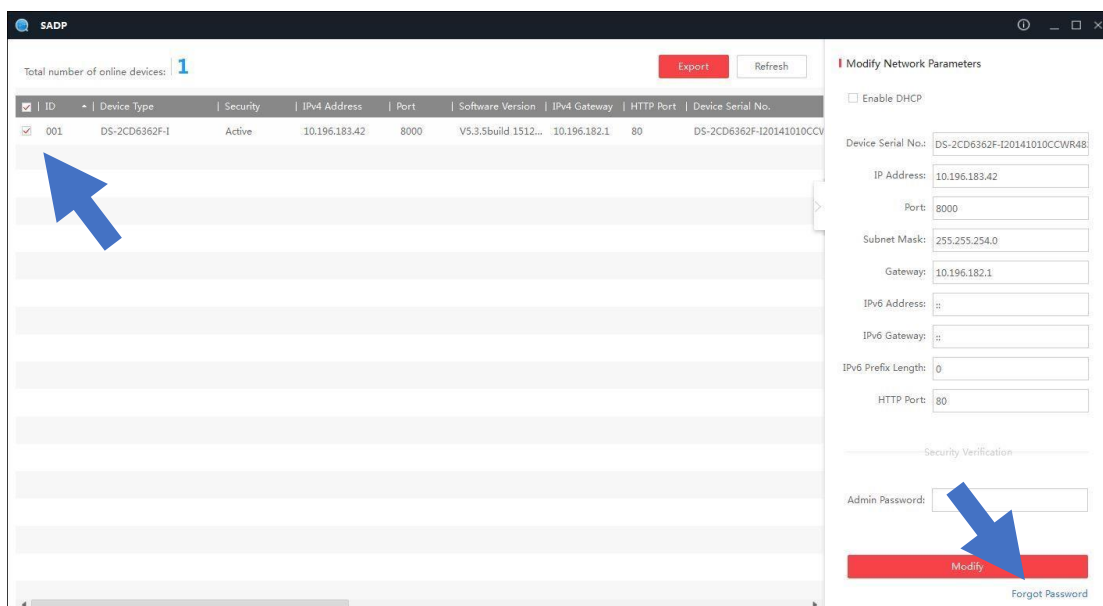
Procedury przywracania haseł administratora w urządzeniach Hikvision

1) Pobrać i zainstalować oprogramowanie SADP w wersji min. 3.0.0.2:

[http://www.hikvisioneurope.com/portal/?dir=portal/Software/00 Software Tool Package/01 SADP Tools/new/V3.0.0.10\(Latest\)](http://www.hikvisioneurope.com/portal/?dir=portal/Software/00 Software Tool Package/01 SADP Tools/new/V3.0.0.10(Latest))

2) Podłączyć komputer z do sieci, w której znajdują się urządzenia i uruchomić program SADP.

3) Zaznaczyć urządzenie i kliknąć przycisk *Forgot Password*.



4) Po wyszukaniu urządzeń, w przypadku:

- rejestratorów z wersją oprogramowania wyższą lub równą 3.1.6,
 - kamer z wersją oprogramowania wyższą lub równą 5.3.0,
- należy zastosować **Procedurę A**.

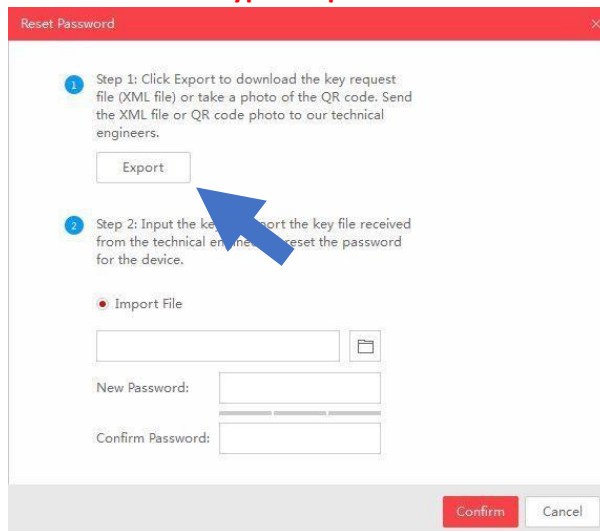
W przeciwnym przypadku, dla urządzeń ze starszym oprogramowaniem układowym, stosujemy **Procedurę B**.

Procedura A

- rejestratory z oprogramowaniem układowym w wersji **wyższej lub równej 3.1.6**
- kamery z oprogramowaniem układowym w wersji **wyższej lub równej 5.3.0**

1) Kliknij przycisk Export i wybierz katalog, w którym ma być zapisany plik przywracania hasła.

UWAGA: po zapisaniu pliku przywracania hasła nie można wyłączać urządzenia, w przeciwnym wypadku plik traci ważność!



Reset Password

1 Step 1: Click Export to download the key request file (XML file) or take a photo of the QR code. Send the XML file or QR code photo to our technical engineers.

Export

2 Step 2: Input the key or import the key file received from the technical engineer to reset the password for the device.

Import File

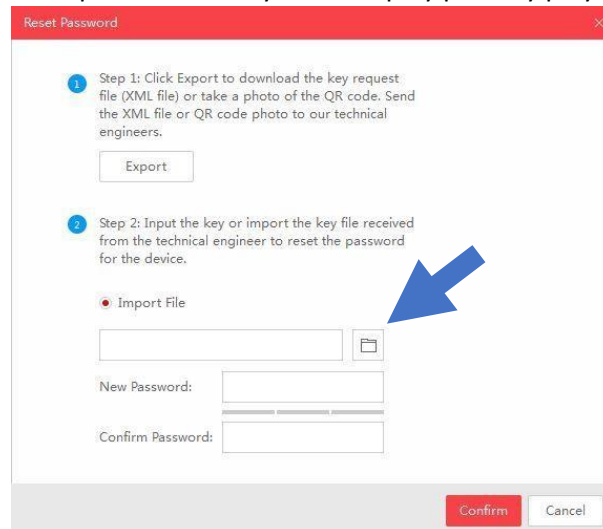
New Password:

Confirm Password:

Confirm Cancel

2) Prośbę o przywrócenie hasła z załączonym plikiem przywracania należy wysłać na adres: support.pl@hikvision.com

3) Otrzymany zwrótnie plik *.xml należy wskazać przy pomocy przycisku z ikoną katalogu.



Reset Password

1 Step 1: Click Export to download the key request file (XML file) or take a photo of the QR code. Send the XML file or QR code photo to our technical engineers.

Export

2 Step 2: Input the key or import the key file received from the technical engineer to reset the password for the device.

Import File

New Password:

Confirm Password:

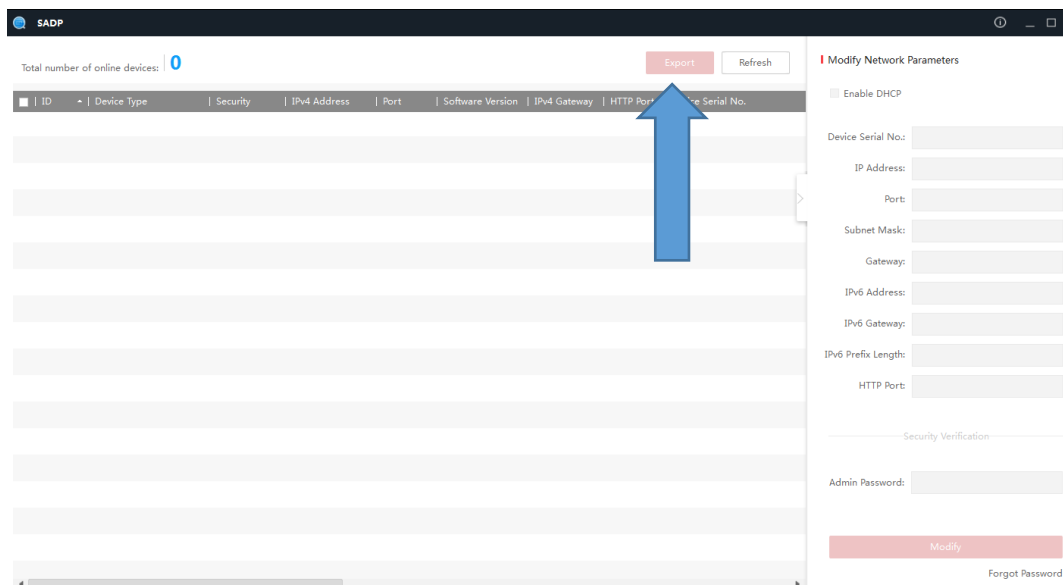
Confirm Cancel

4) Po wskazaniu pliku należy ustalić nowe hasło, przestrzegając reguł jego złożoności.

Procedura B

- rejestratory z oprogramowaniem układowym w wersji starszej niż 3.1.6
- kamery z oprogramowaniem układowym w wersji starszej niż 5.3.0

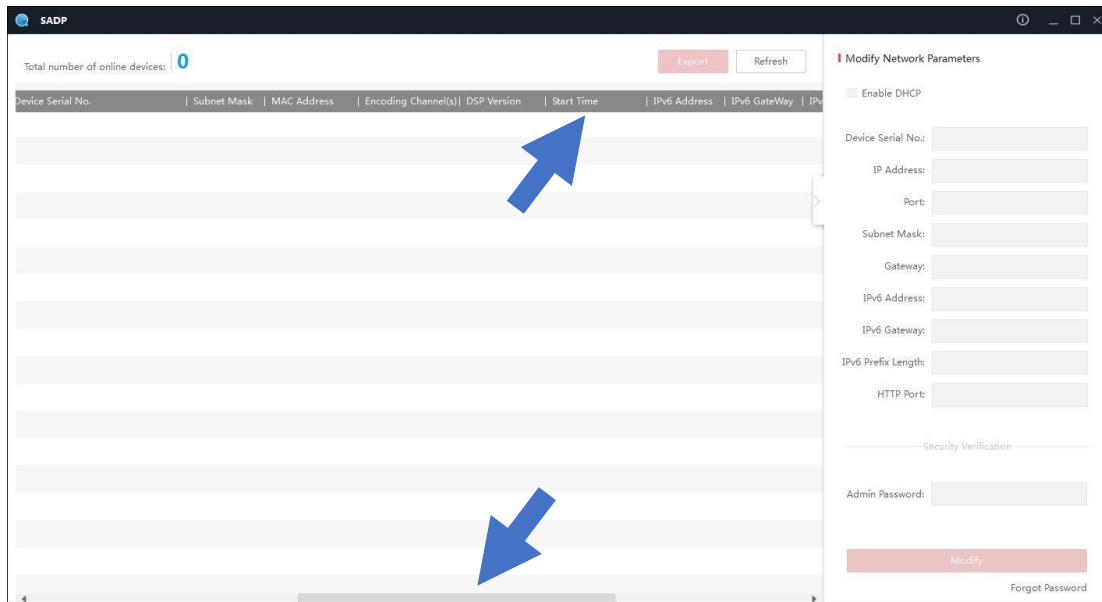
1) Zaznacz urządzenie, a następnie kliknij przycisk Export i wybierz katalog, w którym ma być zapisany plik przywracania hasła.



- 2) Prośbę o przywrócenie hasła wraz z wyeksportowanym plikiem przywracania należy wysłać na adres:

support.pl@hikvision.com

- 3) Upewnij się, że data ustawiona w urządzeniu jest prawidłowa. Odczytaj datę z pola Start Time z programu SADP lub wyeksportowanego pliku. Pole Start Time jest widoczne po przesunięciu tabelki w prawo przy pomocy suwaka.



- 4) Odpowiedzią na wiadomość e-mail będzie kod umożliwiający przywrócenie hasła domyślnego. Kod resetujący należy wprowadzić w oknie programu SADP po zaznaczeniu urządzenia i kliknięciu na przycisk *Forgot Password*. Dla konta admin zostanie ustawione hasło **12345**.